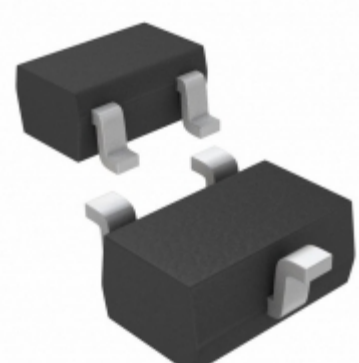


MAX6463XR26+T



Obrázky jsou pouze orientační.
Podrobné informace o produktu naleznete v části Technické údaje produktu.
Koupit MAX6463XR26+T s důvěrou od Component-World.HK, 1 rok záruka



Part Number: [MAX6463XR26+T](#)

Výrobce: [Maxim Integrated](#)

Popis: IC VOLT DETECTOR LP SC70-3

Datový list: [Part Numbering System](#)

[MAX6461-66](#)

RoHS Status: Bez olova / V souladu RoHS

Ship From: Hong Kong

Shipment Way: DHL/Fedex/TNT/UPS/EMS

[Request For Quotation](#)

PARAMETR PRODUKTU

Part Number	MAX6463XR26+T	Výrobce	Maxim Integrated
Popis	IC VOLT DETECTOR LP SC70-3	Stav volného vedení / RoHS	Bez olova / V souladu RoHS
Dostupné množství	78941 pcs	Datový list	Part Numbering System MAX6461-66
Kategorie	Integrované obvody (IC)	Napětí - Práh	2.6V
Typ	Simple Reset/Power-On Reset	Dodavatel zařízení Package	SC-70-3
Série	-	resetování Prodeleva	14 µs Typical Propagation Delay
resetovat	Active Low	Obal	Tape & Reel (TR)
Paket / krabice	SC-70, SOT-323	Výstup	Open Drain or Open Collector
Ostatní jména	MAX6463XR26+T-ND MAX6463XR26+TTR	Provozní teplota	-40°C ~ 125°C (TA)
Počet napětí Sledované	1	Typ montáže	Surface Mount
Úroveň citlivosti na vlhkost (MSL)	1 (Unlimited)	Stav volného vedení / RoHS	Lead free / RoHS Compliant
Detailní popis	Supervisor Open Drain or Open Collector 1 Channel SC-70-3	Číslo základní části	MAX6463

Component-World.com je spolehlivý distributor elektronických součástek. Specializujeme se na všechny elektronické komponenty řady Maxim Integrated. Máme 78941 kusy Maxim Integrated MAX6463XR26+T na skladě dostupných. Vyžádejte si citát z distributora součástí elektroniky na Component-World.com, náš prodejní tým vás bude kontaktovat do 24 hodin.

RFQ Email: info@Components-World.com

SOUVISEJÍCÍ PRODUKTY

	Část#: MAX6463XR17+T Popis: IC VOLT DETECTOR LP SC70-3	Výrobci: Maxim Integrated	Dotaz
	Část#: MAX6463XR46+T Popis: IC VOLT DETECTOR LP SC70-3	Výrobci: Maxim Integrated	Dotaz
	Část#: MAX6463XR22+T Popis: IC VOLT DETECTOR LP SC70-3	Výrobci: Maxim Integrated	Dotaz
	Část#: MAX6463XR33+T Popis: IC VOLT DETECTOR LP SC70-3	Výrobci: Maxim Integrated	Dotaz
	Část#: MAX6463UR38+T Popis: IC VOLT DETECTOR LP SOT23-3	Výrobci: Maxim Integrated	Dotaz
	Část#: MAX6463UR42+T Popis: IC VOLT DETECTOR LP SOT23-3	Výrobci: Maxim Integrated	Dotaz
	Část#: MAX6463XR16+T Popis: IC VOLT DETECTOR LP SC70-3	Výrobci: Maxim Integrated	Dotaz
	Část#: MAX6463XR21+T Popis: IC VOLT DETECTOR LP SC70-3	Výrobci: Maxim Integrated	Dotaz
	Část#: MAX6463XR29+T Popis: IC VOLT DETECTOR LP SC70-3	Výrobci: Maxim Integrated	Dotaz
	Část#: MAX6464UK22+T Popis: IC VOLT DETECTOR LP SOT23-5	Výrobci: Maxim Integrated	Dotaz
	Část#: MAX6464UK17+T Popis: IC VOLT DETECTOR LP SOT23-5	Výrobci: Maxim Integrated	Dotaz
	Část#: MAX6463UR35+T Popis: IC VOLT DETECTOR LP SOT23-3	Výrobci: Maxim Integrated	Dotaz
	Část#: MAX6463XR16+T Popis: IC VOLT DETECTOR LP SC70-3	Výrobci: Maxim Integrated	Dotaz
	Část#: MAX6464UK26+T Popis: IC VOLT DETECTOR LP SOT23-5	Výrobci: Maxim Integrated	Dotaz
	Část#: MAX6464UK29+T Popis: IC VOLT DETECTOR LP SOT23-5	Výrobci: Maxim Integrated	Dotaz
	Část#: MAX6463XR18+T Popis: IC VOLT DETECTOR LP SC70-3	Výrobci: Maxim Integrated	Dotaz
	Část#: MAX6464UK31+T Popis: IC VOLT DETECTOR LP SOT23-5	Výrobci: Maxim Integrated	Dotaz
	Část#: MAX6463XR47+T Popis: IC VOLT DETECTOR LP SC70-3	Výrobci: Maxim Integrated	Dotaz
	Část#: MAX6463UR46+T Popis: IC VOLT DETECTOR LP SOT23-3	Výrobci: Maxim Integrated	Dotaz
	Část#: MAX6463XR29+T Popis: IC VOLT DETECTOR LP SC70-3	Výrobci: Maxim Integrated	Dotaz

Související klíčová slova pro **MAX6463XR26+T**

Maxim Integrated MAX6463XR26+T.	MAX6463XR26+T distributor	MAX6463XR26+T dodavatel	MAX6463XR26+T Cena
MAX6463XR26+T Stáhnout datasheet.	MAX6463XR26+T Datasheet.	MAX6463XR26+T Stock.	koupit MAX6463XR26+T.
Maxim Integrated MAX6463XR26+T.			